

PURA[®] NFC

BY TRESPA

UNE ESTHÉTIQUE
À L'ÉPREUVE
DU TEMPS

PURA® NFC
PU30
Tropical Ipe

★★★★★🕒

Une esthétique à l'épreuve du temps

L'abréviation NFC dans Pura® NFC signifie 'Natural Fibre Core' ; l'âme du clin en stratifié compact HPL (High Pressure Laminate) est constituée de fibres naturelles à hauteur de 70 %. Elles sont parties intégrantes d'un procédé de fabrication exclusif développé par Trespa sur la base des technologies les plus récentes. Tous les produits Pura® NFC sont certifiés PEFC™ (Programme for the Endorsement of Forest Certification).



PURA® NFC

Les clins Pura® NFC by Trespa habillent les façades en conjuguant élégance et durabilité. Ils résistent aux intempéries sans rien perdre de leur esthétique et constituent une solution valorisante, conçue pour durer, facile à installer et n'exigeant que très peu d'entretien.

Laissez-vous inspirer : venez découvrir les projets de nos clients sur [PURA-NFC.COM](https://www.pura-nfc.com)



PURA® NFC
PU17 Aged Ash
PU24 Mystic Cedar
PU28 Siberian Larch

Maison individuelle, Settimo Torinese, Italie

PURA® NFC by TRESPA

Un pouvoir de séduction qui traverse les décennies

Qu'il s'agisse de mettre en valeur le concept architectural ou d'harmoniser la façade avec le paysage ou d'autres matériaux, Pura® NFC by Trespa est à la hauteur de l'enjeu. La surface lisse et non poreuse des clins empêche l'accumulation des salissures et simplifie le nettoyage des façades – pour des bâtiments sur lesquels le temps n'a pas de prise.

PURA® NFC
PU22 Slate Ebony

Haute résistance
aux chocs et aux
rayures



☀️ Une durabilité
comparable
à celle du
diamant

La façade protège tout ce qu'il ya derrière elle mais qu'est ce qui protège la façade en elle-même ? Trespa NFC utilise dans son procédé de fabrication la nouvelle génération de technologie de polymérisation par faisceau d'électrons (EBC – Electro Beam Curving) pour offrir au produit une surface lisse et non poreuse. La solution Pura a été conçue pour résister aux intempéries, aux impacts et aux rayures. La stabilité des couleurs du produit Pura NFC vous assure une façade qui restera belle pendant des années sans avoir la moindre pièce à changer ni même la remettre en état.



Aucun travaux
de peinture ni de
vernis à prévoir

PURA® NFC
PU02 Classic Oak



Un entretien réduit au strict minimum

Rien n'est plus agréable que de travailler ou d'habiter dans un beau bâtiment. Ce qui l'est moins en revanche, c'est de monter tous les mois sur une échelle pour nettoyer les façades. La surface dense et lisse des clins Pura® NFC empêche l'accumulation des salissures. La maintenance par l'entretien est facile et minimale. Même la suie, les graffitis et les encres indélébiles se nettoient sans problème. Avec leur élégance à l'épreuve du temps, les façades Pura® NFC resteront belles année après année, sans aucune remise en état. Opter pour Pura® NFC, c'est faire le choix de la sérénité.



La polymérisation par faisceau d'électrons (Electron Beam Curing – EBC), technologie développée par Trespa, confère au produit une haute résistance aux intempéries, chocs et rayures. Ce procédé assure également une stabilité des couleurs qui offre une apparence irréprochable pendant des années.



PURA® NFC
PU17 Aged Ash
PU24 Mystic Cedar
PU28 Siberian Larch

TRESPA® METEON®
NM04 Sintered Alloy

Résidence privée, Dartmouth, Royaume-Uni

PURA® NFC BY TRESPA

Après tout, les clins sont là pour braver le temps

Embruns, vent, pluie, humidité ou rayonnement solaire intense n'ont pas de prise sur les clins Pura® NFC. Chaque échantillon est soumis à des tests en laboratoire qui simulent sans ménagement les agressions climatiques. Il est ensuite comparé à un échantillon témoin, pour confirmer qu'il est resté parfaitement lisse et n'a rien perdu de son éclat. Imaginez une villa luxueuse en Floride, dont les façades en bois conservent tout leur éclat malgré une humidité et un ensoleillement permanents. Ou une maison sur la côte sans les contraintes d'un entretien constant. Le système Pura® NFC a été conçu pour rester aussi beau qu'au premier jour.

Au sommet d'une montagne
ou sur votre studio de jardin,
Pura[®] NFC s'intègre avec style
dans tous les décors.



PURA[®] NFC BY TRESPA

SUIVEZ MES AVENTURES !
#FOLLOWTHEHUB



PURA® NFC
PUL9000 Metropolis Black



Ces derniers temps, nos jardins sont devenus des sanctuaires, des salles de réception, des salles de jeux. Perdues en pleine nature ou situées au milieu d'un parc aménagé, les maisons de vacances ont, quant à elles, toujours été un moyen de s'évader au calme. Que vous ayez un studio de jardin ou une maison de vacances, une façade en Pura® NFC ajoutera un charme supplémentaire à votre bien immobilier.

Conçus pour rester beaux longtemps, les clins Pura® NFC existent dans toute une palette de décors haut de gamme, qui va du décor mélèze de Sibérie au décor lisse et foncé de Pura® NFC Lumen.

Les clins Pura® NFC ont ceci de merveilleux qu'une fois installés, ils se font oublier. Vous n'avez plus à vous soucier de l'entretien car ils conservent leur aspect initial pendant des décennies. Parce que votre maison de vacances ou votre studio de jardin doit être synonyme de plaisir pour tous – et non de corvées !



PURA® NFC
PU02 Classic Oak

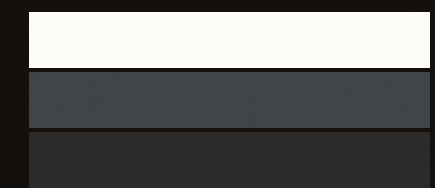
Au diapason
du paysage

Maison individuelle,
Stembert, Belgium

Des teintes denses et chatoyantes

- NOUVEAU** [PUL0500 Athens White](#)
- [PUL2581 New York Grey](#)
- [PUL9000 Metropolis Black](#)

LUMEN



Le Pura® NFC Lumen diffuse la lumière avec douceur offrant un look contemporain et épuré. Sa faible réflexion de lumière permet d'obtenir un rendu lisse et mat.

- [PU02 Classic Oak](#)
- NOUVEAU** [PU14 French Walnut](#)
- NOUVEAU** [PU31 Western Red Cedar](#)
- [PU08 Romantic Walnut](#)
- [PU30 Tropical Ipe](#)
- [PU28 Siberian Larch](#)
- [PU24 Mystic Cedar](#)
- [PU17 Aged Ash](#)
- [PU22 Slate Ebony](#)

WOOD DECORS



PURA® NFC BY TRESPA

PURA® NFC Lumen
PUL9000
Metropolis Black

PURA® NFC

Une solution complète

Les clins Pura® NFC constituent un système complet. Chaque composant a été soigneusement optimisé : aux clins proprement dits viennent s'ajouter des fixations et des profilés assortis, pour habiller les façades de façon homogène et personnalisée jusque dans les moindres détails. Les clins sont livrés pré-usinés. Si nécessaire, en fonction notamment de la présence d'ouvertures, les clins Pura® NFC sont faciles à mettre au format par le poseur : la résistance et la densité du matériau garantissent des coupes franches et nettes. De plus, les chants ne nécessitent aucun traitement : les clins sont teintés dans la masse, et le stratifié compact est aussi résistant et durable à cœur qu'en surface.

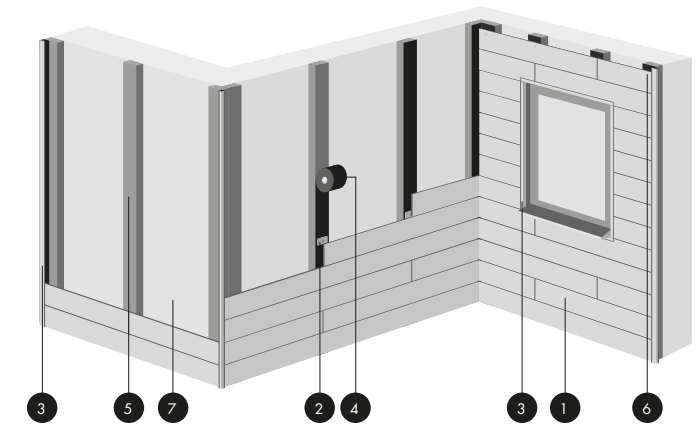
PURA® NFC
PU24
Mystic Cedar

Une installation simple et rapide— sans jamais avoir à y retoucher

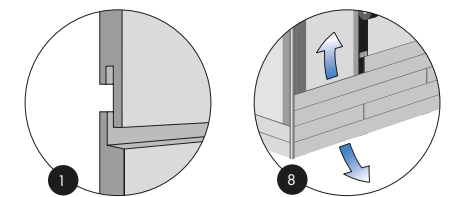


🔧 Une pose simple et rapide

Les clins Pura® NFC sont conçus pour habiller les façades ventilées. Le système privilégie la simplicité de mise en œuvre, et le poids relativement réduit des clins pré-usinés facilite la manipulation et la pose. Sur le chantier, leur résistance les met à l'abri des dommages éventuels. La ventilation par lame d'air et la durabilité des clins Pura® NFC se conjuguent pour créer des façades capables de braver les conditions climatiques les plus défavorables.



1. Clin Pura® NFC
2. Clip Pura® NFC
3. Profilé assorti
4. Bande EPDM
5. Ossature
6. Fixations assorties
7. Mur porteur
8. Ventilation par lame d'air



Le système inclut une lame d'air entre les clins et le mur porteur. Elle assure une ventilation qui prévient le réchauffement excessif et l'humidité.

NB : ce schéma général est purement indicatif.



Scannez le QR code pour accéder au guide d'installation en vidéo. Pour plus de détails sur les solutions de fixation, veuillez visiter notre site Web **TRESPA.INFO**.

PURA® NFC
PU08 Romantic Walnut

Programme de livraison

	LUMEN	CODE COLORIS	NOM DU COLORIS	ÂME		FINITION
				Brun	Noir	Diffuse
NOUVEAU		PUL0500	Athens White		•	•
		PUL2581	New York Grey		•	•
		PUL9000	Metropolis Black		•	•

	WOOD DECORS	CODE COLORIS	NOM DU COLORIS	ÂME		FINITION
				Brun	Noir	Matt
		PU02	Classic Oak	•		•
NOUVEAU		PU14	French Walnut	•		•
NOUVEAU		PU31	Western Red Cedar	•		•
		PU08	Romantic Walnut	•		•
		PU30	Tropical Ipe	•		•
		PU28	Siberian Larch	•		•
		PU24	Mystic Cedar	•		•
		PU17	Aged Ash	•		•
		PU22	Slate Ebony		•	•

DEMANDE SPECIALE

Vous êtes à la recherche d'une teinte particulière ? Les clins Pura® NFC sont disponibles dans un large choix de colris et finitions issus de la gamme Trespa®. Pour en savoir plus, rapprochez-vous de votre interlocuteur Trespa.

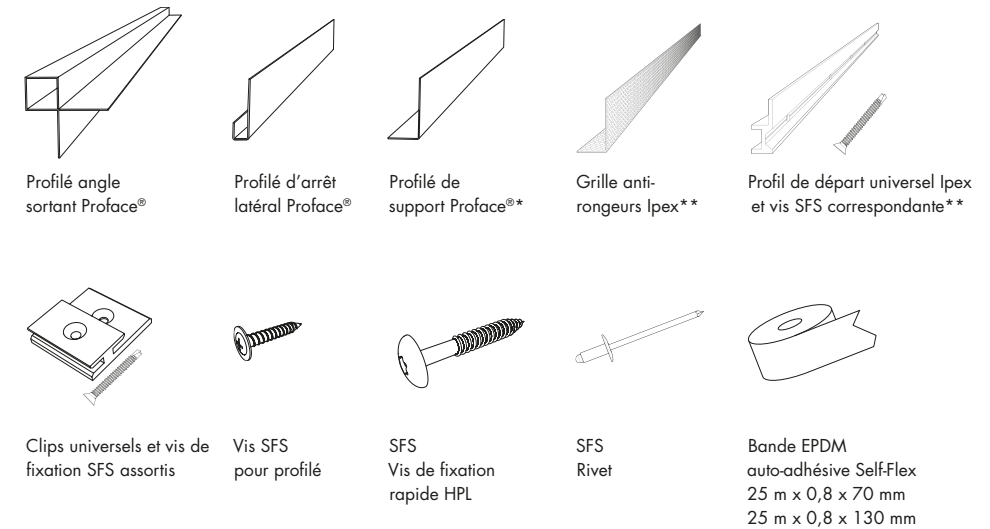


Commandez vos échantillons sur **PURA-NFC.COM**.

CLINS PRE-USINES

CLINS		PACK		PALETTE COMPLÈTE	
Format	3050 x 186 x 8 mm	Quantité	4 Clins	Quantité	144 Clins / 36 packs
Surface (brute)	0,57 m²	Poids indicatif	26 kg		
Surface (nette)	0,55 m²				

ACCESSOIRES DE FIXATION ASSORTIS AUX COULEURS DES CLINS



*uniquement disponible en âme noire, âme brune | **uniquement disponible en noir

LES PROFILÉS, LES VIS ET LES RIVETS SONT DISPONIBLES DANS LES COLORIS SUIVANTS :



Pour plus de détails sur les solutions de fixation, veuillez visiter notre site Web **TRESPA.INFO**.

TRESPA - LE CHOIX DES ARCHITECTES DEPUIS PLUS DE 60 ANS

Les clins Pura® NFC ont été conçus et développés par Trespa, une entreprise spécialisée dans la fabrication de panneaux et de clins et dont le siège social est situé aux Pays-Bas. Depuis 1960, date de création de l'entreprise, les plus grands architectes à travers le monde, plébiscitent les produits Trespa. Ils les apprécient pour leur qualité, leur fiabilité et leur durabilité, qui contribuent au succès de leurs projets.



PURA® NFC

TRESPA INTERNATIONAL B.V.

P.O. Box 110, 6000 AC Weert
Wetering 20, 6002 SM Weert
Pays-Bas
www.trespa.com

TRESPA BELGIUM BV

H. van Veldekesingel 150 B. 19
3500 Hasselt
Belgique
Tél. : 0800 15501

GRAND DUCHÉ DE LUXEMBOURG

Tél. : 0800 73003
Info.Belux@Trespa.com

TRESPA FRANCE S.A.R.L.

15 Place Georges Pompidou
78180 Montigny-le Bretonneux
France
Tél. : +33 (0) 1 34 98 16 67
Info.France@Trespa.com

CANADA

TRESPA NORTH AMERICA LTD.

350 Fifth Avenue, Ste 4610
New York, NY 10118
États-Unis
Tél. : +1 800 487 3772
Info.NorthAmerica@Trespa.com

EMEA & APAC EXPORT CUSTOMER SERVICE DESK

Tél. : +31 (0) 495 458 839
Info.Export@Trespa.com

PURA® NFC

PU28 Siberian Larch

CLAUDE DE NON-RESPONSABILITÉ La clause de non-responsabilité suivante résume la totalité de la clause de non-responsabilité applicable (texte complet disponible sur www.trespa.com). Les informations contenues dans le présent document ne sont fournies qu'à titre indicatif par Trespa International B.V. (« Trespa »). Trespa ne peut garantir l'exactitude ni la complétude desdites informations. L'utilisateur ne peut tirer aucun droit des informations fournies; l'utilisation de ces informations se fait sous la responsabilité et aux risques de l'utilisateur. Ce document ne contient aucune garantie relative aux caractéristiques des produits Trespa. Trespa ne garantit en aucun cas que les informations contenues dans ledit document sont adaptées au but dans lequel l'autre partie le consulte. Le document ne contient aucun plan, aucun calcul structural, aucune estimation ni autres garanties ou déclarations sur lesquels les clients et les tierces parties peuvent s'appuyer. Les coloris présentés dans les supports de communication de Trespa (y compris, sans s'y limiter, les supports papier) et dans les échantillons des produits Trespa peuvent différer des coloris des produits Trespa fournis. Les produits et échantillons Trespa sont fabriqués dans les limites des tolérances de coloris indiquées et les couleurs (des lots de production) peuvent différer les uns par rapport aux autres, même si le même coloris est employé. L'angle d'observation influence également la perception des coloris. Les clients et les tiers doivent faire appel à un professionnel pour demander conseil sur (le caractère approprié) des produits Trespa pour les applications souhaitées et sur les lois et la réglementation en vigueur. Trespa se réserve le droit de modifier sans préavis ses propres produits (et leurs caractéristiques). Dans les limites maximales autorisées par la législation en vigueur, Trespa décline toute responsabilité en cas de dommage découlant de l'usage du présent document ou s'y rapportant, sauf en cas de dol, de faute intentionnelle ou de faute lourde de la part de Trespa et/ou de ses dirigeants. Toutes les communications écrites ou orales, offres, devis, ventes, livraisons, fournitures et/ou contrats de Trespa, ainsi que toutes les activités y afférentes sont régis par les Conditions Générales de Vente de Trespa International B.V. (Algemene verkoopvoorwaarden Trespa International B.V.). Toutes les communications écrites ou orales, offres, devis, ventes, livraisons, fournitures et/ou contrats de Trespa North America, Ltd., ainsi que toutes les activités y afférentes sont régis par les Conditions Générales de Vente de Trespa North America, qui sont disponibles et téléchargeables sur le site web de Trespa www.trespa.com/documentation. Tous les droits de propriété intellectuelle et tous les autres droits relatifs au contenu du présent document (y compris les logos, textes et photographies) appartiennent à Trespa et/ou à ses concédants.



FR1109-432287 | Version 2.0
Code brochure FR1109 | Date 11-2021

TRESPA®